

大腸菌 (NBRC3972)

試験機関：一般財団法人日本食品分析センター

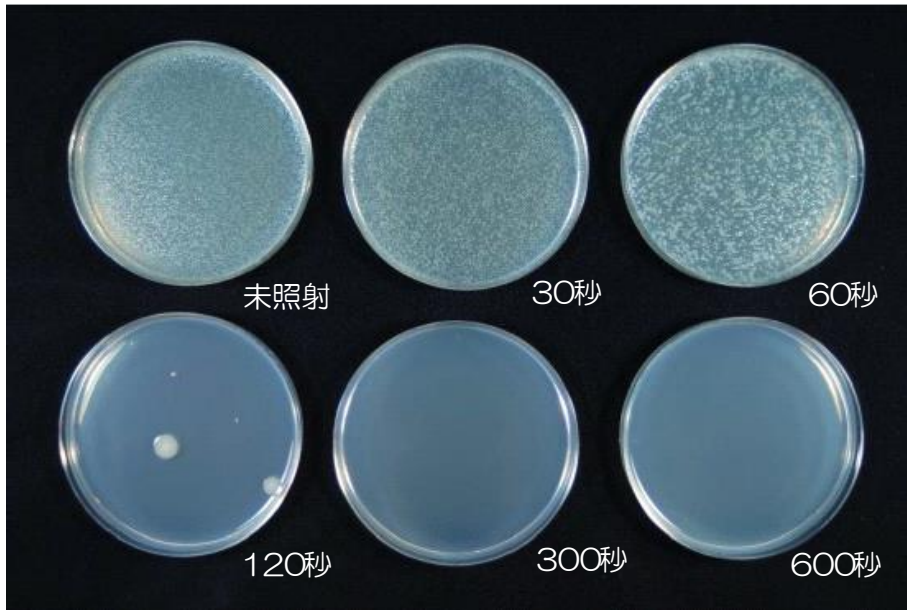
◆試験条件

波長	280nm
IF	20mA
中心照度	0.163mW/cm ²
距離	22mm

◆試験方法

一定量に希釈した菌液の入った容器に深紫外LEDを一定時間照射。
菌液を寒天培地にて培養。

◆培養結果



◆照射試験結果

照射時間 (秒)	未照射	30	60	120	300	600
紫外線照度エネルギー (mJ/cm ²)	—	4.89	9.78	19.56	48.9	97.8
不活化率 (%)	—	38	82	99.999	≥99.999	≥99.999