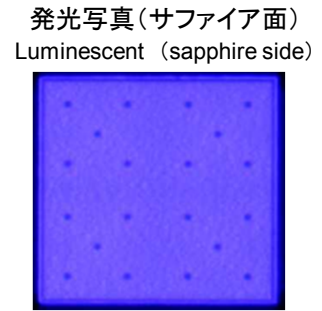
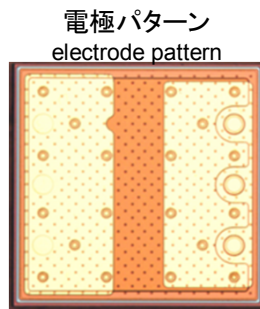
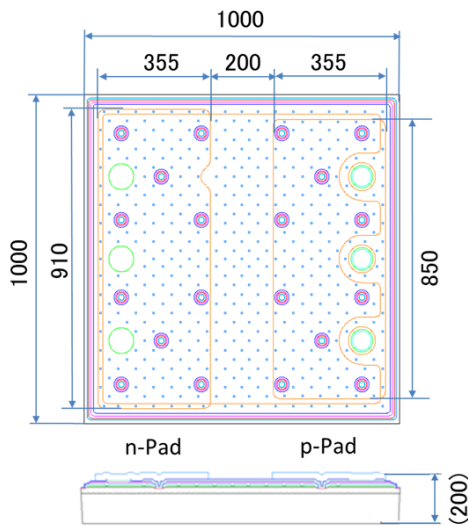


<電極パターン、チップサイズ> ELECTRODE PATTERN AND CHIP SIZE ※単位 unit : μm



チップサイズ Chip Size	□1000 μm
n、p-Pad 材質 n、p-Pad Matelial	AuSn ※膜厚(thickness) 5 μm

<特性> ELECTRICAL AND OPTICAL CHARACTERISTICS ($T_a=25^\circ\text{C}$)

波長 Wavelength	項目 Item	略号 Symbol	条件 Condition	最小 Min.	標準 Typ.	最大 Max.	単位 Unit
385nm	順電圧 Forward Voltage	Vf	If (順方向電流) 500mA	3.0	3.40	3.8	V
	全放射束 Optical Power Output	Po		—	730	—	mW
	ピーク波長 Peak Wavelength	λ_p		380	385	390	nm
395nm	順電圧 Forward Voltage	Vf	If (順方向電流) 500mA	3.0	3.35	3.8	V
	全放射束 Optical Power Output	Po		—	770	—	mW
	ピーク波長 Peak Wavelength	λ_p		390	395	400	nm
405nm	順電圧 Forward Voltage	Vf	If (順方向電流) 500mA	3.0	3.30	3.8	V
	全放射束 Optical Power Output	Po		—	800	—	mW
	ピーク波長 Peak Wavelength	λ_p		400	405	410	nm

<注意> Caution

- 本製品は紫外LEDチップです。点灯中のLEDを直接見ないようにしてください。直接目に入る可能性がある時は、必ず保護具を着用してください。
These products are ultraviolet LED. Don't look directly into the LED light. To prevent even inadequate exposure, wear protective eyewear.
- 本製品は、静電気に対して非常に敏感であり、取扱いには十分な注意が必要です。製品取扱いに関し、万全なる静電気・サージ対策をおとりください。
These products are sensitive to static electricity charge and users are required to handle with care. Customer shall take absolutely secure countermeasure against static electricity and surge when handling Products.
- 仕様や寸法は改良などのため変更の可能性があります。
Specification and dimension are subject to change for improvement without notice.

(Ref.) Technical Data (参考) 技術資料
